

Millermatic® 350P Aluminum

Conjunto de fuente de alimentación para soldadura MIG, alimentador de alambre y antorcha



Resumen de características

Aplicaciones industriales

Construcción de botes, buques y veleros
Vehículos recreativos
Camiones y remolques
Fabricación de carteles
Vehículos de emergencias

Procesos

MIG (GMAW)
MIG sinérgico (GMAW)
MIG sinérgico pulsado (GMAW-P)

Salida nominal 300 A a 32 Vcc, ciclo de trabajo del 60%, 60 Hz,
Potencia de alimentación monofásica o trifásica

Rango de amperaje 25–400 A

Velocidad de alimentación de alambre 50 – 800 PPM (1,3 – 20 m/min.)
con antorcha de empuje y arrastre

Peso 181 libras (82 kg)

The Power of Blue®.

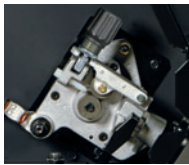
Desempeño superior en aluminio.

Conexión directa para antorchas de empuje y arrastre Miller XR-Aluma-Pro™ y XR™ de refrigeración con aire, 10 clavijas y empuñadura tipo pistola. Con **Auto Gun Detect**, simplemente debe apretar el gatillo para usar la antorcha y soldar.

Nota: No compatible con antorchas MIG estándar.

¡NOVEDAD! El diseño de empuje y arrastre con motor de alimentación

de par real ofrece una fuerza de empuje continua al cable mientras el motor de la antorcha controla la velocidad en la antorcha. Los motores trabajan en conjunto para proporcionar una velocidad de alimentación de alambre exacta y positiva sin generar rebabas ni deformaciones.



El modo de soldadura sinérgico pulsado ofrece la simplicidad de un control de perilla única. La máquina detecta la energía de pulso correcta en función de la velocidad de alimentación de alambre (WFS) que establece el operario.

¡NOVEDAD! La opción de MIG sinérgico proporciona comunicación entre la fuente de alimentación, el alimentador y la antorcha. A medida que la velocidad del alambre aumenta o disminuye, también aumenta o disminuye el voltaje del arco para mantener un arco de soldadura constante.

¡NOVEDAD! La selección del programa del gatillo (SCHD) permite al operario pulsar rápidamente el gatillo de la antorcha para seleccionar el programa alternativo cuando no se está soldando. Esto es útil cuando es necesario alternar entre dos parámetros de soldadura.



¡Novedad!

El sistema estándar viene completo con:

- Fuente de alimentación
- Cordón de alimentación industrial de 10 pies (3 m) (sin enchufe)
- Cable de masa de 10 pies (3 m) con pinza
- Solenoide de gas instalado en fábrica
- Regulador/Medidor de flujo Smith® para mezcla de argón con manguera
- Tren rodante/portacilindros montado a baja altura, instalado en fábrica
- Rodillos de alimentación con ranura en U de 0,035; 0,040 y 0,047 pulg. (0,9; 1,0 y 1,2 mm) para soldadura de aluminio
- CD de configuración y operación

Características especiales

- Ajuste de avance inicial para mejorar el inicio
- Temporizador de punto de dos minutos integrado
- Ajuste preflujo y postflujo
- Visualización de amperaje/voltaje real de la soldadura mientras se suelda y cinco segundos después de apagar el arco
- SharpArc™ para controlar el ancho del cono del arco de soldadura en el modo MIG pulsado
- Control de inductancia para personalizar las características de salida de soldadura en el modo de soldadura MIG

El sistema de enfriamiento **Fan-On-Demand™** solo funciona cuando se necesita para reducir el consumo de energía y los contaminantes en el interior de la unidad.

¡NOVEDAD! Con la retención de gatillo, el operario puede soltar el gatillo para soldar por períodos largos y continuos a fin de reducir la fatiga de manos y dedos.

¡NOVEDAD! Con la opción de avance lento y purga, el operario puede activar por impulsos el alambre o purgar las líneas de gas y establecer la presión del gas en el regulador antes de soldar.



La fuente de alimentación tiene una garantía de 3 años contra defectos de materiales y mano de obra. Los rectificadores de potencia principales originales tienen una garantía de 5 años. La antorcha tiene una garantía de 90 días contra defectos de materiales y mano de obra.



Miller Electric Mfg. Co.

Una compañía de Illinois Tool Works
1635 West Spencer Street
Appleton, WI 54914 USA

Venta de equipos en Estados Unidos y Canadá

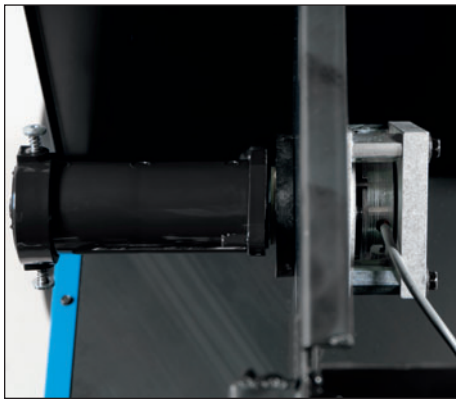
Teléfono: 866-931-9730
FAX: 800-637-2315
Teléfono internacional: 920-735-4554
FAX internacional: 920-735-4125

Sitio web

MillerWelds.com



Características adicionales del sistema de antorcha de empuje y arrastre Millermatic® 350P Aluminum



Freno electrónico para el portacarrete de alambre. Permite soltar el portacarrete de alambre mientras se suelda para optimizar la entrega de alimentación de alambre. Al soltar el gatillo de la antorcha, se activa el freno, lo que evita que el carrete de alambre se desenrolle en exceso.

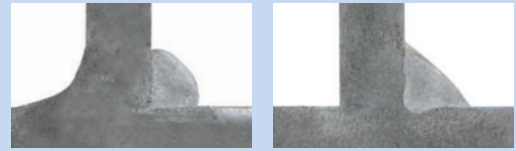


Casquillo de la antorcha. La conexión mejorada de la antorcha presenta un casquillo que captura el terminal de potencia de la antorcha para garantizar la correcta alineación con los rodillos de alimentación, y ofrece un nivel excepcional de resistencia y durabilidad.



Control sinérgico de “perilla única”. Establezca el control de velocidad de la alimentación de alambre en la antorcha y el sistema se ocupará del resto. Esto simplifica ampliamente la configuración y reduce el tiempo de capacitación. No es necesario regresar a la fuente de alimentación para modificar varios parámetros.

Sección de soldadura



Función Hot Start apagada Función Hot Start encendida

Inicie y termine las soldaduras con facilidad y confianza. **Hot Start™** elimina la unión incompleta al comienzo de una soldadura, un problema común con las soldaduras de aluminio. El **cráter** reduce gradualmente la corriente de soldado al final de una soldadura para eliminar los defectos de cráter. Los índices ajustables de preflujado y postflujado garantizan que el charco disponga siempre de la cobertura de gas apropiada.



SharpArc 0 SharpArc 50

SharpArc™ controla el arco en el modo MIG pulsado y ofrece un control total sobre la forma del cono del arco, la fluidez del charco y el perfil del cordón. Si se utiliza un gas que no sea el argón al 100%, es posible ajustar SharpArc™ para personalizar el arco al gas que se utilice.

Especificaciones (sujetas a cambios sin previo aviso)

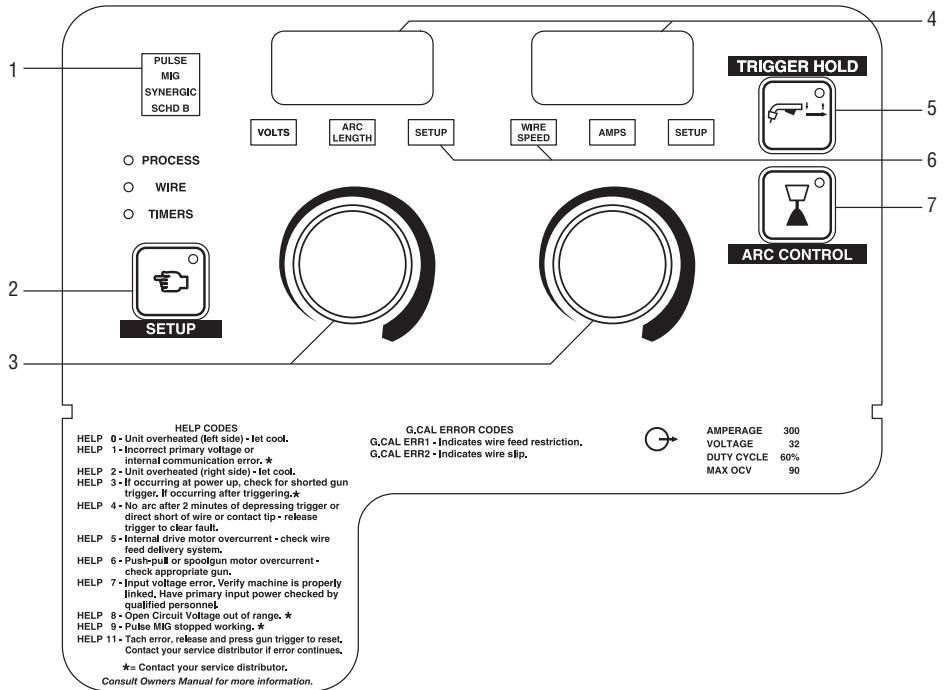


Salida nominal	Rango de amperaje	Entrada en A con la salida nominal, 60 Hz					Tipo y diámetro de alambre	Velocidad de alimentación de alambre	Dimensiones	Peso neto
		200 V	230 V	460 V	KVA	KW				
Trifásica 300 A a 32 V ciclo de trabajo del 60%	25 – 400 A	34	30	15	11,6	11,5	Aluminio 0,035/0,040/0,047 pulg. (0,9/1,0/1,2 mm)	Antorcha de empuje y arrastre 50 – 800 PPM (1,3 – 20 m/min.)	Altura: 34 pulg. (863 mm) Ancho: 19 pulg. (483 mm) Profundidad: 41 pulg. (1041 mm)	181 libras (82 kg)
Monofásica 300 A a 32 V ciclo de trabajo del 60%		69	61	30	13,1	11,2				

 Con la certificación de Canadian Standards Association según las normas de Canadá y de los EE. UU.

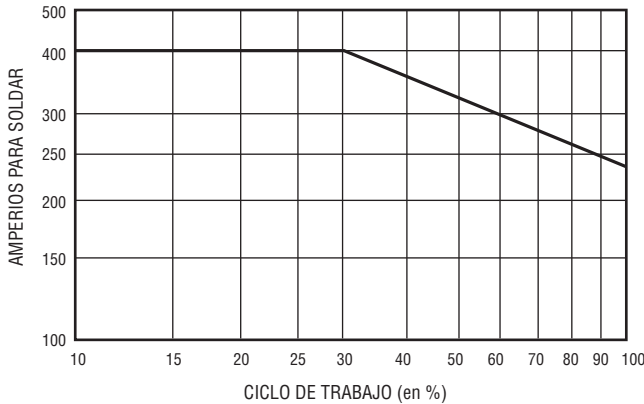
Panel de control

1. Luces indicadoras de programa y modo de soldadura
2. Botón de configuración de menú
3. Perrillas de ajuste
4. Pantallas
5. Botón de retención de gatillo
6. Luces indicadoras de función de soldadura
7. Botón de control del arco

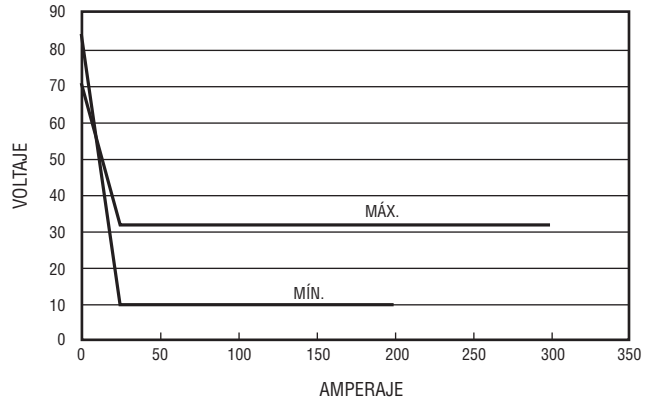


Datos de rendimiento

TABLA DE CICLO DE TRABAJO



CURVAS VOLTIO-AMPERIO



Accesorios legítimos de Miller®

*Ordene a Miller Service Parts.

Antorcha de empuje y arrastre XR-Aluma-Pro™

#300 000 15 pies (4,6 m)
 #300 001 25 pies (7,6 m)
 #300 264 35 pies (10,7 m)
 Antorcha estilo cuello de cisne de refrigeración con aire para aluminio de 0,030–0,047 pulg. (0,8–1,2 mm). Valor nominal con 200 A con un ciclo de trabajo del 100%.

Antorcha de empuje y arrastre XR-Aluma-Pro™ Lite

#300 948 25 pies (7,6 m)
 Antorcha estilo cuello de cisne de refrigeración con aire para aluminio de 0,030–0,047 pulg. (0,8–1,2 mm). Valor nominal con 175 A con un ciclo de trabajo del 60%.

Antorcha de empuje y arrastre XR™-Pistol Pro

#300 782 15 pies (4,6 m)
 #300 783 25 pies (7,6 m)
 Antorcha estilo cuello de cisne de refrigeración con aire para aluminio de 0,030–0,047 pulg. (0,8–1,2 mm). Valor nominal con 200 A con un ciclo de trabajo del 100%.

Rodillos de alimentación para aluminio con ranura en U para fuente de alimentación*

#194 118 0,035 pulg. (0,9 mm)
 #196 301 0,040 pulg. (1,0 mm)
 #194 119 0,047 pulg. (1,2 mm)

Portacilindros doble #195 299

Para reemplazar el portacilindros simple.

Cubierta protectora Millermatic® #195 142

Enchufe para cordón de alimentación #213 380*

Para aplicación monofásica de 200 o 230 V. Valor nominal a 250 Vca/50 A de estilo NEMA 6-50P.

Información para realizar pedidos

Equipo y opciones	N.º de stock	Descripción	Cant.	Precio
Miller [®] matic [®] 350P Aluminum	#907 474	200/230/460 V, unidad estándar (sin antorcha)		
Miller [®] matic [®] 350P Aluminum	#951 451	Con antorcha de refrigeración con aire de 15 pies (4,6 m) XR-Aluma-Pro		
Sistema de antorcha de empuje y arrastre	#951 452	Con antorcha de refrigeración con aire de 25 pies (9 m) XR-Aluma-Pro		
	#951 453	Con antorcha de refrigeración con aire de 25 pies (9 m) XR-Pistol Pro		
	#951 454	Con antorcha de refrigeración con aire de 25 pies (7,6 m) XR-Aluma-Pro Lite		
Antorchas de empuje y arrastre				
XR-Aluma-Pro™	#300 000	Antorcha de 15 pies (4,6 m), 200 A para aluminio de 0,030–0,047 pulg. (0,8–1,2 mm)		
	#300 001	Antorcha de 25 pies (7,6 m), 200 A para aluminio de 0,030–0,047 pulg. (0,8–1,2 mm)		
	#300 264	Antorcha de 35 pies (10,7 m), 200 A para aluminio de 0,030–0,047 pulg. (0,8–1,2 mm)		
XR-Aluma-Pro™ Lite	#300 948	Antorcha de 25 pies (7,6 m), 175 A para aluminio de 0,030–0,047 pulg. (0,8–1,2 mm)		
XR™-Pistol Pro	#300 782	Pistola de 15 pies (4,6 m), 200 A para aluminio de 0,030–0,047 pulg. (0,8–1,2 mm)		
	#300 783	Antorcha de 25 pies (7,6 m), 200 A para aluminio de 0,030–0,047 pulg. (0,8–1,2 mm)		
Accesorios				
Rodillos de alimentación para aluminio con ranura en U para fuente de alimentación	#194 118	0,035 pulg. (0,9 mm). <i>Ordene a Miller Service Parts.</i>		
	#196 301	0,040 pulg. (1,0 mm). <i>Ordene a Miller Service Parts.</i>		
	#194 119	0,047 pulg. (1,2 mm). <i>Ordene a Miller Service Parts.</i>		
Portacilindros doble	#195 299	Instalado en campo para reemplazar el portacilindros simple		
Cubierta protectora	#195 142			
Enchufe para cordón de alimentación	#213 380	Para 200/230 V, monofásico. Estilo NEMA 6-50P. <i>Ordene a Miller Service Parts.</i>		
Alambre de electrodo				
Cilindro de gas protector				
Careta/Guantes/Cepillo de raspar				
Consumibles				
		<i>Ordene a Miller Service Parts.</i>		
Puntas				
Puntas ahusadas				
Adaptador de puntas				
Forros internos de reemplazo				
Boquillas				
Boquillas ahusadas				
Rodillos de alimentación				

Fecha: Precio total cotizado:



Distribuido por: