

Spectrum® 875/875 Auto-Line™

Corte y ranurado
por plasma/aire



Resumen de características

Aplicaciones industriales

Construcción
Mantenimiento/
Reparación
Fabricación

Proceso

Corte y ranurado por plasma/aire

Entrada nominal

875: 208 o 230 V, monofásico
875 Auto-Line: 208 o 575 V, mono o trifásico

Salida nominal a 104 °F (40 °C)

875/875 Auto-Line: monofásico: 60 A en 140 Vcc, 208 V: Ciclo de trabajo del 40%, 230 V: Ciclo de trabajo del 40%

875 Auto-Line: trifásico: 60 A en 140 Vcc, 208 V: Ciclo de trabajo del 40%
230 o 380 V: Ciclo de trabajo del 50%
380 o 575 V: Ciclo de trabajo del 60%

Consulte la página 2 para ver los valores nominales de ciclo de trabajo del 100%

Capacidad de corte

Capacidad nominal: 7/8 pulg. (22,2 mm)
Corte: 1-1/4 pulg. (32 mm)

Peso del sistema

875: con soplete de 20 pies: 49 libras (22,2 kg)
con soplete de 50 pies: 58 libras (26,3 kg)

875 Auto-Line con soplete de mano:

con soplete de 20 pies: 54 libras (24,5 kg)
con soplete de 50 pies: 63 libras (28,6 kg)

875 Auto-Line con soplete en máquina:

con soplete de 25 pies: 56 libras (25,4 kg)
con soplete de 50 pies: 63 libras (28,6 kg)

Presión/Flujo de entrada requerido

6,75 CFM (191 L/min.)
a 90 PSI al mínimo (621 kPa) y 120 PSI al máximo (828 kPa)

La unidad 875 Auto-Line™ conecta automáticamente la unidad a cualquier voltaje primario de entrada de 208 a 575 voltios, monofásico o trifásico, de 50 o 60 Hz.

La compensación de voltaje de línea LVC™

proporciona máximo rendimiento bajo condiciones variables (fluctuaciones hasta de ±15%) para cortes firmes y terminaciones de corte más parejas.

El compartimiento para almacenamiento ofrece comodidad para guardar consumibles y piezas.

Pinza de masa para servicio pesado con cable flexible y conexión rápida.

Wind Tunnel Technology™

previene que el polvo y las partículas abrasivas dañen los componentes internos.

El sistema de enfriamiento Fan-On-Demand™ funciona solo cuando es necesario. En los ambientes con suciedad o polvo, esta función reduce la cantidad de polvo o suciedad que pasa por la unidad.

El postflujado automático calcula el tiempo de postflujado en función del tiempo de corte para optimizar la vida útil del consumible y eliminar el uso excesivo de aire.

Se puede activar mediante un generador de soldadura Miller con potencia auxiliar.

Consulte la página 2 para conocer la compatibilidad de generadores de soldadura y la configuración recomendada.



Soplete de conexión ultra rápida™ XT60

con mango ergonómico para evitar la fatiga de su operario y un cable flexible para facilitar las maniobras (consulte la página 4 para más detalles).

Existen sopletes en máquina de cuerpo largo o cuerpo corto XT60M disponibles. Consulte la página 4 para obtener más información.

Viene completo con:

- Soplete de mano XT60 con cable de 20 pies (6 m) o 50 pies (15,2 m) o soplete en máquina de cuerpo largo o corto XT60M con cable de 25 pies (7,6 m) o 50 pies (15,2 m); los sopletes incluyen un conjunto completo de consumibles de 60 A
- Pinza de masa para servicio pesado y cable flexible con conexión rápida
- Cordón de alimentación de 10 pies (3 m)
- Consumibles adicionales
- Los paquetes de soplete en máquina incluyen el juego de automatización correspondiente

La tecnología Auto-Retire™ brinda al cliente una comodidad de primer nivel, ya que controla automáticamente el arco piloto al cortar metal expandido o varias piezas de metal. El arco piloto se conecta y desconecta tan rápido como sea necesario al cortar metal expandido y proporciona la potencia máxima al cortar metal más grueso, todo automáticamente. No es necesario utilizar el gatillo manual, lo que reduce la fatiga en las manos de los usuarios.

Arranca sin alta frecuencia para no interferir con controles y computadoras ni dañarlos.

Regulación de aire automática. Para comodidad de los usuarios finales, la unidad no tiene ningún medidor de presión ni perilla de regulación manual. La unidad ajusta automáticamente la presión de aire hacia el soplete para obtener ranuras y cortes óptimos. No se necesita ningún ajuste.

Existen juegos de automatización y accesorios disponibles. Consulte la página 3 para obtener más información.



La fuente de alimentación tiene una garantía de 3 años contra defectos de materiales y mano de obra. El soplete XT tiene una garantía de 1 año solamente para las piezas.



Miller Electric Mfg. Co.
Una compañía de ITW Welding
1635 West Spencer Street
P.O. Box 1079
Appleton, WI 54912-1079 USA

Venta de equipos en Estados Unidos y Canadá

Teléfono: 866-931-9730
FAX: 800-637-2315
Teléfono internacional: 920-735-4554
FAX internacional: 920-735-4125

MillerWelds.com



Especificaciones (Sujetas a cambios sin previo aviso)



Los modelos que no son Auto-Line son solo monofásicos.

Modelo	Salida nominal a 104 °F (40 °C)*	Entrada en A con la salida nominal, 50/60 Hz.	Voltaje máximo a circuito abierto	Gas de plasma	Dimensiones	Peso neto
875	Monofásica: 60 A en 140 Vcc, 208 V: Ciclo de trabajo del 40% 230 V: Ciclo de trabajo del 50%	208 V: 47 KVA: 9,9 230 V: 42 KW: 9,8	400 Vcc	Solo aire o nitrógeno	Altura: 13,5 pulg. (343 mm) Ancho: 8,75 pulg. (222 mm) Profundidad: 18,5 pulg. (470 mm)	Con soplete de mano* 20 pies (6,1 m): 49 libras (22,2 kg) 50 pies (15,2 m): 58 libras (26,3 kg)
875 Auto-Line™	Monofásica: 60 A en 140 Vcc, 208 V: Ciclo de trabajo del 40% 230 V: Ciclo de trabajo del 40% 230 V: Ciclo de trabajo del 100% a 50 A	208 V: 47,4 KVA: 9,9 230 V: 42,2 KW: 9,7	400 Vcc	Solo aire o nitrógeno	Altura: 13,5 pulg. (343 mm) Ancho: 8,75 pulg. (222 mm) Profundidad: 18,5 pulg. (470 mm)	Con soplete de mano* 20 pies (6,1 m): 54 libras (24,5 kg) 50 pies (15,2 m): 63 libras (28,6 kg)
	Trifásica: 60 A en 140 Vcc, 208 V: Ciclo de trabajo del 40% 230 o 380 V: Ciclo de trabajo del 50% 380 o 575 V: Ciclo de trabajo del 60% 380 o 575 V: Ciclo de trabajo del 100% a 50 A	208 V: 27,5 KVA: 9,9 230 V: 25 KW: 9,4 380 V: 15 460 V: 12,4 575 V: 9,8				Con soplete en máquina** 25 pies (7,6 m): 56 libras (25,4 kg) 50 pies (15,2 m): 63 libras (28,6 kg)

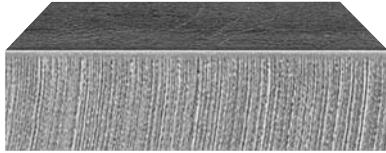
*Sume 8,5 libras (3,9 kg) para el peso de envío.

**Sume 11,5 libras (5,2 kg) para el peso de envío.



Con la certificación de Canadian Standards Association según las normas de Canadá y de los EE. UU.

Capacidad de corte de acero dulce (El espesor está a escala)



1/2 pulg. (12,7 mm) a 34 PPM



7/8 pulg. (22,2 mm) a 15 PPM

Nota: La capacidad de perforación máxima recomendada para las aplicaciones manuales y automatizadas es de 7/16 pulg. (11 mm).

Capacidad máxima de corte de 1-1/4 pulg. (32 mm) a 3 PPM.

Para el aluminio y otros metales con conducción térmica alta, las capacidades de corte se reducirán hasta un 30%.

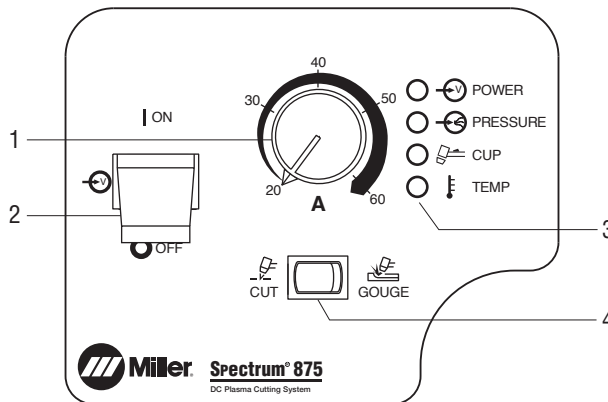
La capacidad nominal de corte se basa en un recorrido de aproximadamente 15 pulgadas por minuto para lograr un corte parejo y preciso. Esta es la capacidad clave que debe satisfacer o superar los requisitos de espesor de corte típicos.

Velocidad de corte recomendada para acero dulce

Grosor	Velocidades de avance aproximadas*
1/4 pulg. (6,4 mm)	105 PPM (2667 mm/min.)
3/8 pulg. (9,5 mm)	54 PPM (1372 mm/min.)
1/2 pulg. (12,7 mm)	34 PPM (864 mm/min.)
5/8 pulg. (15,9 mm)	27 PPM (686 mm/min.)
3/4 pulg. (19,0 mm)	18 PPM (457 mm/min.)
7/8 pulg. (22,2 mm)	15 PPM (381 mm/min.)
1 pulg. (25,4 mm)	10 PPM (254 mm/min.)

*Las velocidades de avance son aproximadamente el 80% de la máxima.

Panel de control



1. Control de la salida
2. Interruptor de potencia
3. Luces de estado y de búsqueda de averías
4. Botón Control del proceso

Compatibilidad de máquinas impulsadas a motor

Equipo	Energía continua del generador	Capacidad de corte de acero dulce (aproximada)	Fijación de amperios de salida de la Spectrum
Bobcat™ 225 y 250	9,5 kW	1/2 pulg.	Enchufe de 45 A, 240 V, KVA completo
Bobcat™ 250 con EFI, Trailblazer®	10,5 kW	1/2 pulg.	Enchufe de 45 A, 240 V, KVA completo
Big Blue® 400 Pro	10 kW	1/2 pulg.	Enchufe de 45 A, 240 V, KVA completo
Big Blue® 600 Pro, Serie 800	Monofásico: 12 kW/Trifásico: 20 kW	7/8 pulg.	Enchufe de 50 A, 240 V, KVA completo

Nota: Las máquinas impulsadas con LP tienen que disminuir su capacidad un 15%.

Accesorios legítimos de Miller®



Cubierta protectora 300388

Una cubierta impermeable resistente al moho, sin olor, protege el acabado de su máquina. Las bolsas de manejo de cables permiten almacenar un soplete de 20 pies (6,1 m) y cables de masa.



Tomacorriente hembra



Cable adaptador de KVA pleno 300517 Sector NEMA 14-50P a NEMA 6-50R. Se adapta el enchufe de 120/240 V del generador de soldadura al enchufe de 240 V de Spectrum®.



Filtro RTI y soporte 300491

La secadora eliminará agua, suciedad y aceite de hasta un micrón con una eficiencia del 99,9%. Puede montarse en la cortadora de plasma o en la pared. Instalar lo más cerca posible de un punto de consumo de aire.

Accesorios de Miller Service Parts

Los siguientes accesorios deben solicitarse a Miller Service Parts.

Filtro RTI de repuesto 212771

Para el filtro RTI 300491.



Juego de consumibles XT60 256033

El juego de consumibles incluye 3 electrodos estándar, 3 puntas estándar, 1 protector de arrastre, 1 deflector, 1 junta tórica, 1 anillo giratorio, 1 boquilla de retención, 1 punta de medidor, 1 protector de medidor y grasa de silicona.



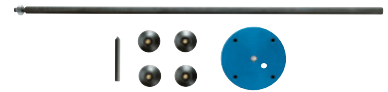
Guía de rodillo de tope de plasma 253054

Mantenga la distancia recomendada del arco para maximizar el rendimiento de corte y aumentar la vida útil de la punta.



Guía para cortar círculos por plasma 253055

Corte de forma fácil en línea recta o en círculos hasta de un diámetro de 12 pulg.



Base de pivote de succión/magnética 195979
Agregue esta base a la guía de corte para sujetarla convenientemente a todas las superficies planas. El brazo extendido se ajusta a orificios de hasta 30 pulg. de diámetro.



Juego de filtros de aire integrados 228926

Se monta en la parte posterior de las unidades Spectrum® 375 X-TREME™, 375, 625 X-TREME™, 875 y 875 Auto-Line™. Incluye conectores de desconexión rápida macho y hembra 1/4 pulg. NPT y manguera para la conexión fácil de encendido y apagado. El elemento de filtro reemplazable filtra hasta 0,85 micrones para eliminar hasta el 99,9% de agua, suciedad y aceite.

Filtro de aire integrado de repuesto 228928
Para el filtro integrado 228926.



Juegos de cubiertas de cable para el soplete

239642 20 pies (6,1 m)
231867 25 pies (7,6 m)
231868 50 pies (15,2 m)



Cable de masa flexible

234838 20 pies (6,1 m)
234930 50 pies (15,2 m)
Cable de masa con conexión rápida y pinza para servicio pesado.

Accesorios de automatización

Para Spectrum 875 (monofásico)



Juego de automatización 301156

Ahora disponible para el equipo Spectrum 875 monofásico. Este juego funciona con sopletes en máquina de cuerpo largo o cuerpo corto XT60M para brindar capacidades de automatización. Se compone de los siguientes elementos que también se pueden ordenar por separado:

- **Enchufe de puente 256574**
Para volver a utilizar el soplete de mano después de instalar el juego.
- **Arnés remoto interno 265527**
Solo para el inicio remoto.
- **Cable de señal CNC 220240**
Para la secuencia de iniciación del arco y corte.
- **Conjunto de cables de señal de detección de voltaje 300872**
Para el control de altura del soplete.
- **Lengüeta de detección de la protección 263310**

Interruptor magnético externo 190602

Para el cierre de contacto seco de la señal de autorización de movimiento.
(No se incluye con el juego de automatización 301156).

Para Spectrum 875 Auto-Line



Juego de automatización 301157

El juego para Spectrum 875 Auto-Line funciona con sopletes en máquina de cuerpo largo o cuerpo corto XT60M para brindar capacidades de automatización. Se compone de los siguientes elementos que también se pueden ordenar por separado:

- **Arnés remoto interno 265528**
Para el inicio remoto y la señal de autorización de movimiento.
- **Cable de señal CNC 220240**
Para la secuencia de iniciación del arco y corte.
- **Conjunto de cables de señal de detección de voltaje 246285**
Para el control de altura del soplete.
- **Control colgante remoto 195513**
Para encender/apagar de forma remota y momentánea el equipo.
- **Lengüeta de detección de la protección 263310**

Nota: Los juegos de automatización se usan para actualizar los paquetes de soplete de mano y agregar capacidades de soplete en máquina. Los sopletes en máquina no se incluyen en los juegos de automatización y deben pedirse por separado. Consulte el reverso para ordenar sopletes en máquina.

Sopletes de reemplazo XT60 y XT60M y consumibles



Junta tórica	263834
Difusor	256028
Electrodo	256026
Punta	249929 (60 A) 262643 (40 A)
Punta para ranura	249935
Boquilla de retención	256029
Deflector	256030
Protector para ranura	256031
Protector de arrastre	256027

Soplete de mano XT60

- 249953 20 pies (6,1 m)
- 249954 50 pies (15,2 m)

La empuñadura antideslizante facilita el control y la maniobrabilidad del soplete.

Diseño ergonómico con guía única para pulgar y contornos de hendidura dactilar.

El guardamontes evita el inicio involuntario del arco.

El mango a 80 grados permite mantener brazos y codos en una posición natural durante el corte.

El diseño frontal de punta resistente optimiza el desempeño del arco y la vida útil de la punta.

Punta grabada con láser para facilitar la identificación.

El nuevo diseño de la boquilla de retención aumenta la visibilidad de corte y permite la rotación rápida para cambiar los consumibles de forma fácil.

El prensacable es duradero y resistente a la corrosión, y el cable más flexible presenta un radio de curvatura mejorado.



Nota: Al reemplazar el protector de arrastre por un deflector, es posible mejorar la visibilidad del arco y mantener la distancia de 1/16 pulgadas. Para ranurar, reemplace la punta y el protector de arrastre por la punta de medidor y el protector de medidor. El resto de los consumibles de XT60 son comunes.

Soplete en máquina XT60M

- 249955 25 pies (7,6 m), cuerpo largo
- 249956 50 pies (15,2 m), cuerpo largo
- 257464 25 pies (7,6 m), cuerpo corto
- 263952 50 pies (15,2 m), cuerpo corto



Lengüeta de detección de la protección 263310
Se incluye en el juego de automatización, no se incluye con los sopletes.

Protector de máquina 265226

Nota: Los consumibles de XT60M son los mismos que los de XT60, excepto por el protector de máquina.

Información para realizar pedidos

Fuente de alimentación	N.º de stock	Descripción	Cant.	Precio
Spectrum® 875 208/230 V, monofásico	907583	Con soplete de mano XT60 de 20 pies (6,1 m)		
	907583001	Con soplete de mano XT60 de 50 pies (15,2 m)		
	907583002	Con soplete en máquina de cuerpo largo XT60M de 25 pies (7,6 m)		
	907583003	Con soplete en máquina de cuerpo corto XT60M de 25 pies (7,6 m)		
Spectrum® 875 Auto-Line™ 208/575 V, mono o trifásico	907584	Con soplete de mano XT60 de 20 pies (6,1 m)		
	907584001	Con soplete de mano XT60 de 50 pies (15,2 m)		
	907584002	Con soplete en máquina de cuerpo largo XT60M de 25 pies (7,6 m)		
	907584003	Con soplete en máquina de cuerpo corto XT60M de 25 pies (7,6 m)		
	907584004	Con soplete en máquina de cuerpo largo XT60M de 50 pies (15,2 m)		
907584005	Con soplete en máquina de cuerpo corto XT60M de 50 pies (15,2 m)			
Sopletes de reemplazo y consumibles	(Vea arriba)	Ordene a Miller Service Parts		
Accesorios				
Accesorios de automatización	(Consulte la página 3)			
Cubierta protectora	300388			
Cable adaptador de KVA pleno	300517	Se adapta el enchufe de 120/240 V del generador de soldadura al enchufe de 240 V de Spectrum®		
Filtro RTI y soporte	300491			
Filtro RTI de repuesto	212771	Para el filtro RTI 300491. Ordene a Miller Service Parts		
Juego de consumibles XT60	256033	Ordene a Miller Service Parts		
Guía giratoria para alejar la punta del plasma	253054	Ordene a Miller Service Parts		
Guía para cortar círculos por plasma	253055	Ordene a Miller Service Parts		
Base giratoria de succión/magnética	195979	Ordene a Miller Service Parts		
Juego de filtros de aire integrados	228926	Ordene a Miller Service Parts		
Filtro de aire integrado de repuesto	228928	Para el filtro integrado 228926: Ordene a Miller Service Parts		
Juegos de cubiertas de cable para el soplete		Consulte la página 3; ordene a Miller Service Parts		
Cable de masa flexible con pinza para servicio pesado	234838	Cable flexible de 20 pies (6,1 m) con conexión rápida; ordene a Miller Service Parts		
	234930	Cable de 50 pies (15,2 cm) con conexión rápida		

Fecha: Precio total cotizado:

Distribuido por:

